



AGENCE DU DON EN NATURE EUROGIKI
Moins de gaspillage, plus de partage

Les visages de la précarité en France

Bousculons les idées reçues

Avril 2012

Sommaire

- **Définition de la pauvreté et estimation du nombre de personnes concernées**
- Quel sont les visages de la précarité en France ?
 - Les jeunes précaires
 - Les mères seules
 - Les travailleurs pauvres
 - Les petites retraites
 - Les personnes éloignées de l'emploi
- Conclusion

Il n'existe pas une définition unique de la pauvreté en France

Définitions les plus courantes de la pauvreté

Pauvreté monétaire

Représente la **faiblesse du niveau de vie des ménages** à un instant donné

Une personne est pauvre si son niveau de vie est situé **sous le seuil de pauvreté (954€ par mois en 2009)**

8,2 millions de personnes en 2009

Pauvreté en conditions de vie

Représente les **difficultés matérielles d'existence** des ménages

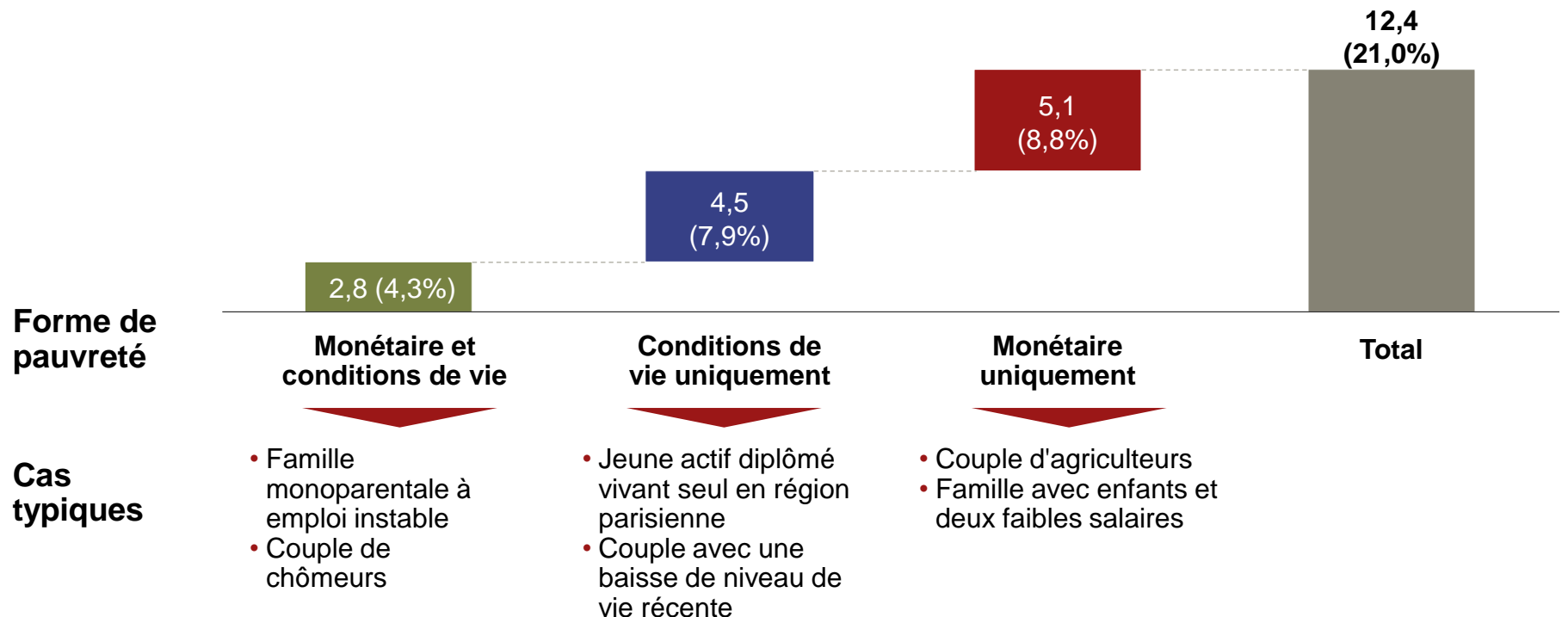
Une personne est pauvre en conditions de vie si le ménage **subit des privations** sur un certain nombre de critères prédéfinis

7,4 millions de personnes en 2009

Ces définitions de la pauvreté ne se recoupent pas totalement : plus de 20% des français sont touchés par l'une ou l'autre

Taux de pauvreté monétaire et en conditions de vie en 2007

(en millions de personnes et % de la population)



50% des français vivent avec moins de 1600 euros par mois

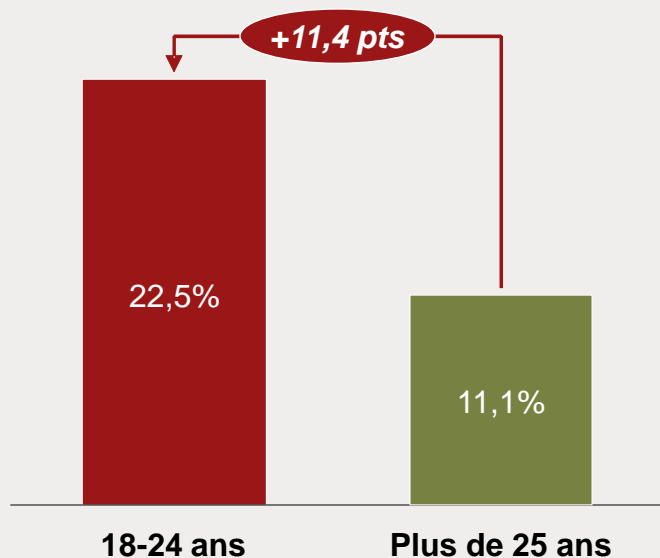
Sommaire

- Définition de la pauvreté et estimation du nombre de personnes concernées
- **Quel sont les visages de la précarité en France ?**
 - **Les jeunes précaires**
 - Les mères seules
 - Les travailleurs pauvres
 - Les petites retraites
 - Les personnes éloignées de l'emploi
- Conclusion

Les jeunes de moins de 25 ans sont plus durement touchés par la pauvreté que le reste de la population

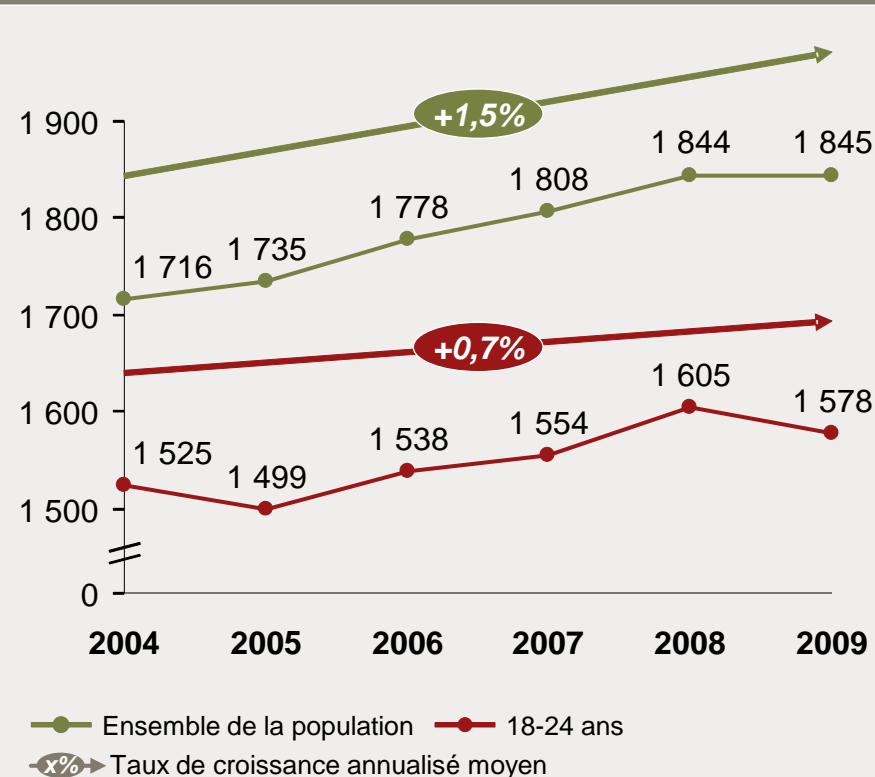
Taux de pauvreté monétaire en 2009

(en % de la population totale)



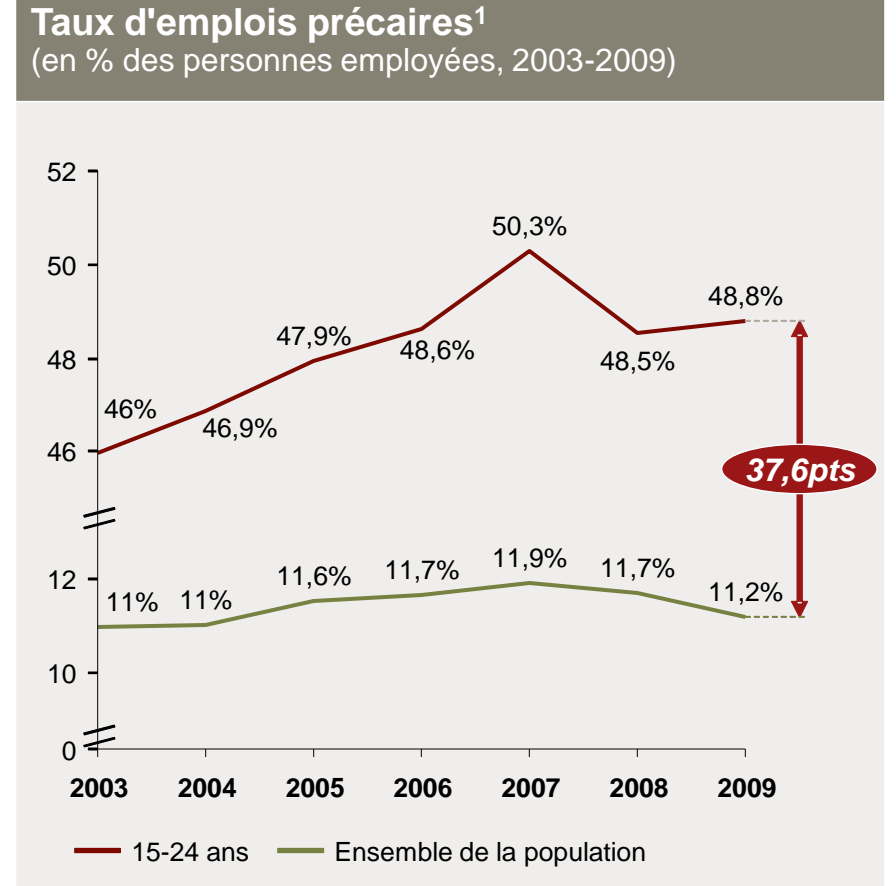
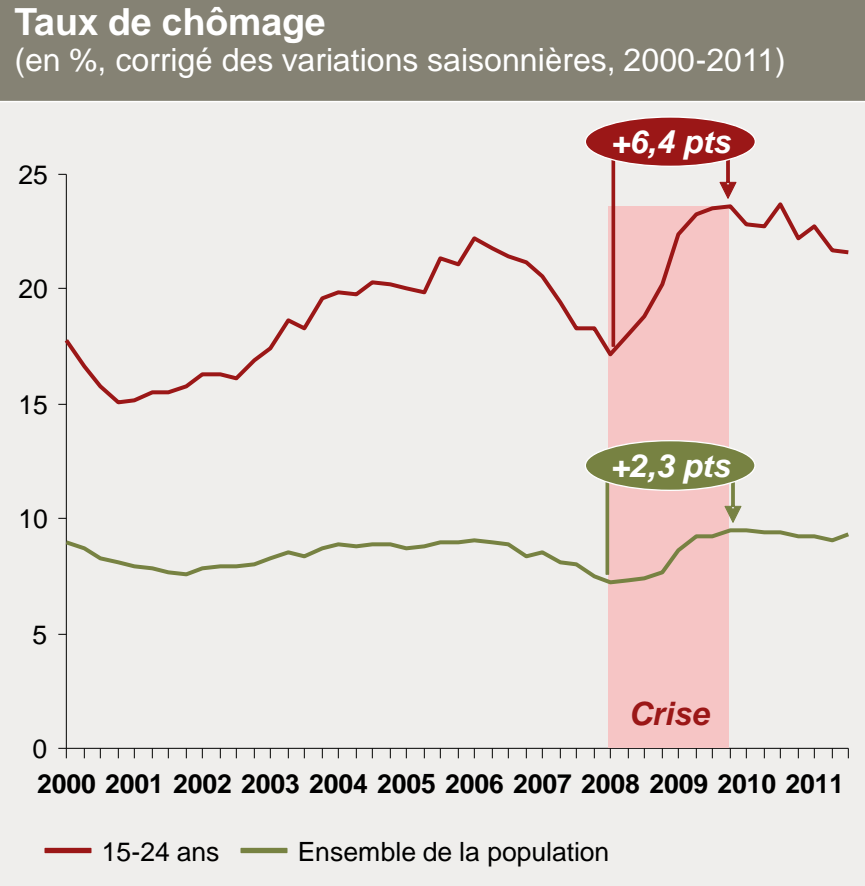
Evolution du niveau de vie mensuel moyen (1)

(en €/mois, 2004-2009)



1. Le niveau de vie est égal au revenu disponible du ménage divisé par le nombre d'unités de consommation. Le niveau de vie est donc le même pour tous les individus d'un même ménage
 Sources : INSEE, analyses A.T. Kearney

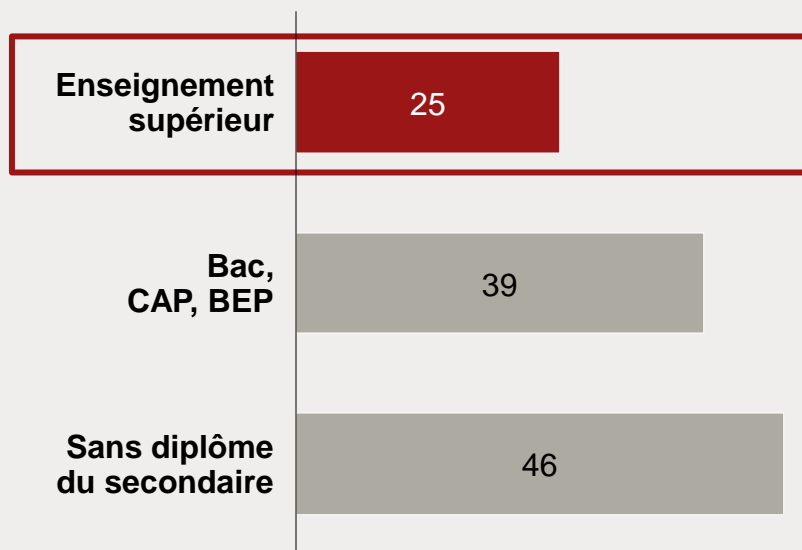
Ils subissent plus fortement les fluctuations économiques et ont du mal à se stabiliser dans la population en emploi



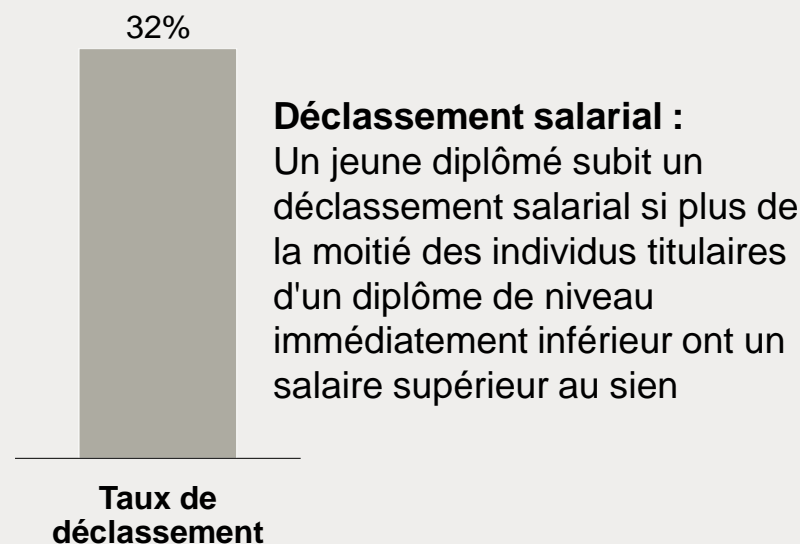
1. Emplois précaires : CDD, Intérimaires, apprentis
Sources : INSEE enquêtes emplois

Le fait d'être diplômé ne protège pas de cette précarité

Taux d'emplois précaires¹ 1 à 4 ans après la sortie de formation initiale selon le diplôme
(en % des personnes employées, 2010)



Taux de déclassement des diplômés du supérieur
(Déclassement salarial 3 ans après la fin des études)



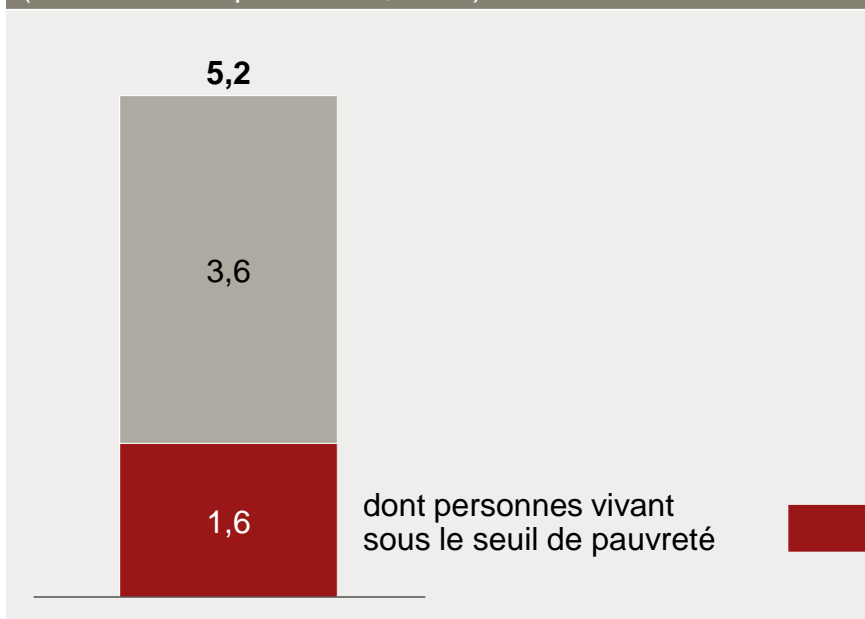
Risque d'irréversibilité de la pauvreté : l'accès de plus en plus difficile au marché de l'emploi engendre un risque de perte de compétence et de désinsertion sociale

Sommaire

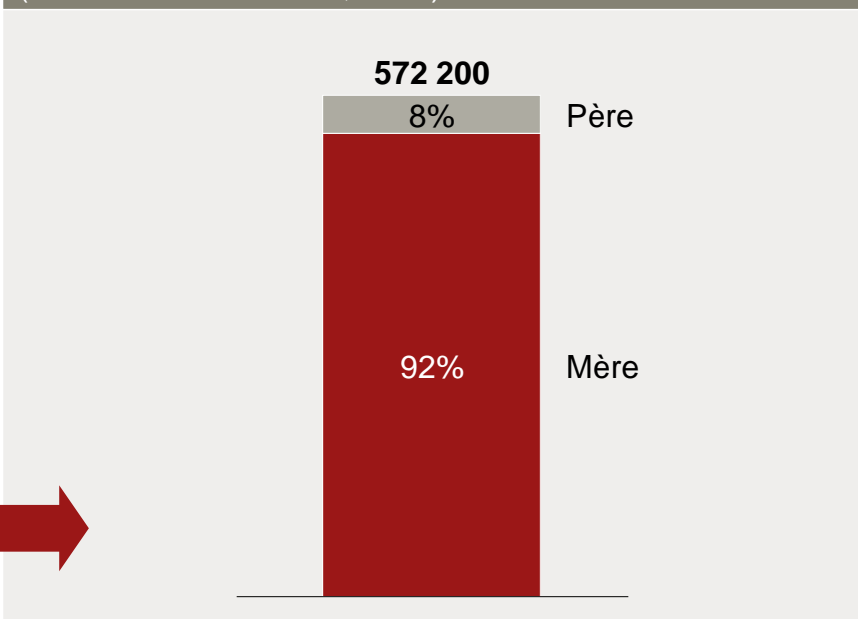
- Définition de la pauvreté et estimation du nombre de personnes concernées
- **Quel sont les visages de la précarité en France ?**
 - Les jeunes précaires
 - **Les mères seules**
 - Les travailleurs pauvres
 - Les petites retraites
 - Les personnes éloignées de l'emploi
- Conclusion

92% des familles monoparentales sont constituées d'une mère seule avec enfant(s)

Nombre de personnes vivant dans une famille monoparentale
(en millions de personnes, 2008)



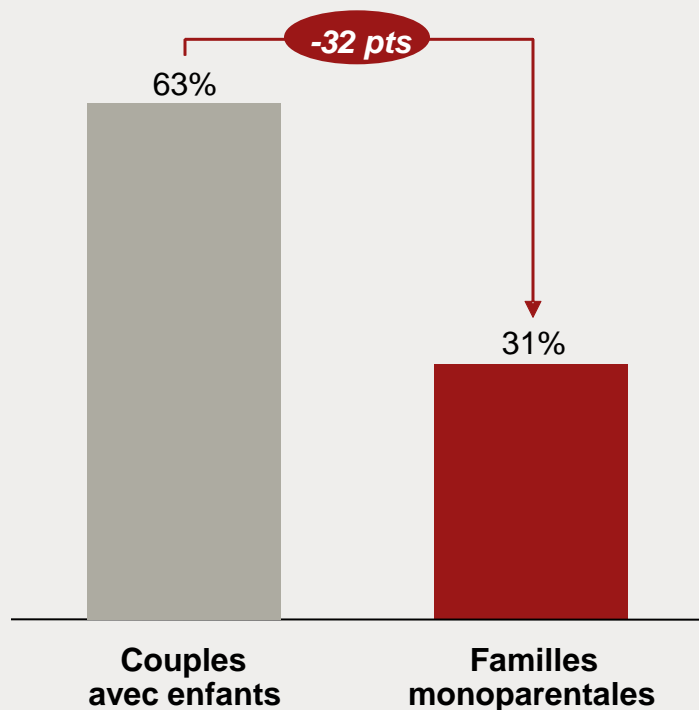
Décomposition des familles monoparentales pauvres selon le sexe du chef de famille
(en nombre de familles, 2008)



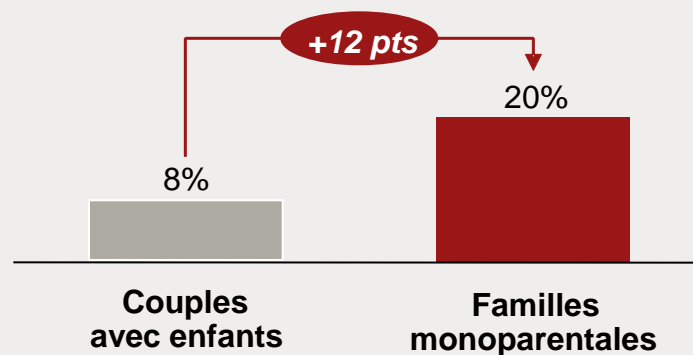
Plus d'un million d'enfants vivent au sein d'une famille monoparentale touchée par la pauvreté

Les familles monoparentales ont une situation de logement souvent précaire

Taux de propriétaires de leur logement
(en %, 2004-2007)



Taux de logements en surpeuplement¹
(en %, 2004-2007)



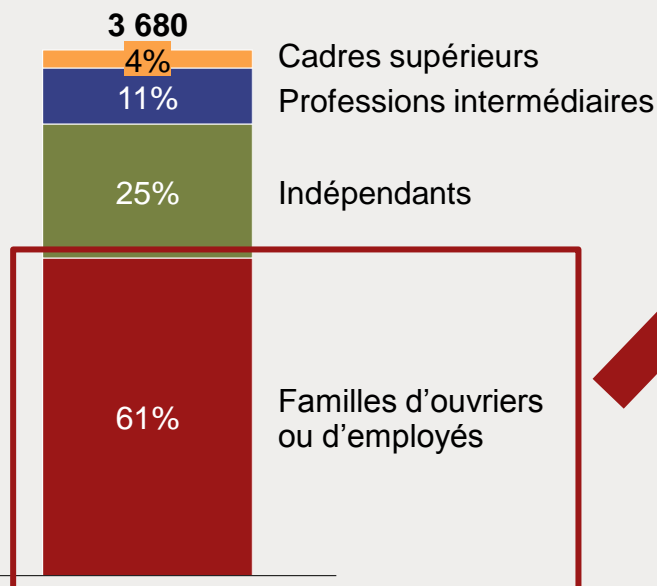
1. Logement dans lequel il manque une ou deux pièces par rapport au nombre nécessaire au ménage
Sources : INSEE, enquêtes annuelles de recensement 2004 – 2007, analyses A.T. Kearney

Sommaire

- Définition de la pauvreté et estimation du nombre de personnes concernées
- **Quel sont les visages de la précarité en France ?**
 - Les jeunes précaires
 - Les mères seules
 - **Les travailleurs pauvres**
 - Les petites retraites
 - Les personnes éloignées de l'emploi
- Conclusion

Au sein des travailleurs pauvres, se trouvent majoritairement des familles d'ouvriers et d'employés

Répartition des personnes pauvres selon l'activité du chef de famille (en milliers de personnes, hors chômeurs, 2009)



Les familles d'ouvriers ou d'employés

(Les situations en-dessous et au-dessus des seuils de pauvreté)

Les famille pauvres

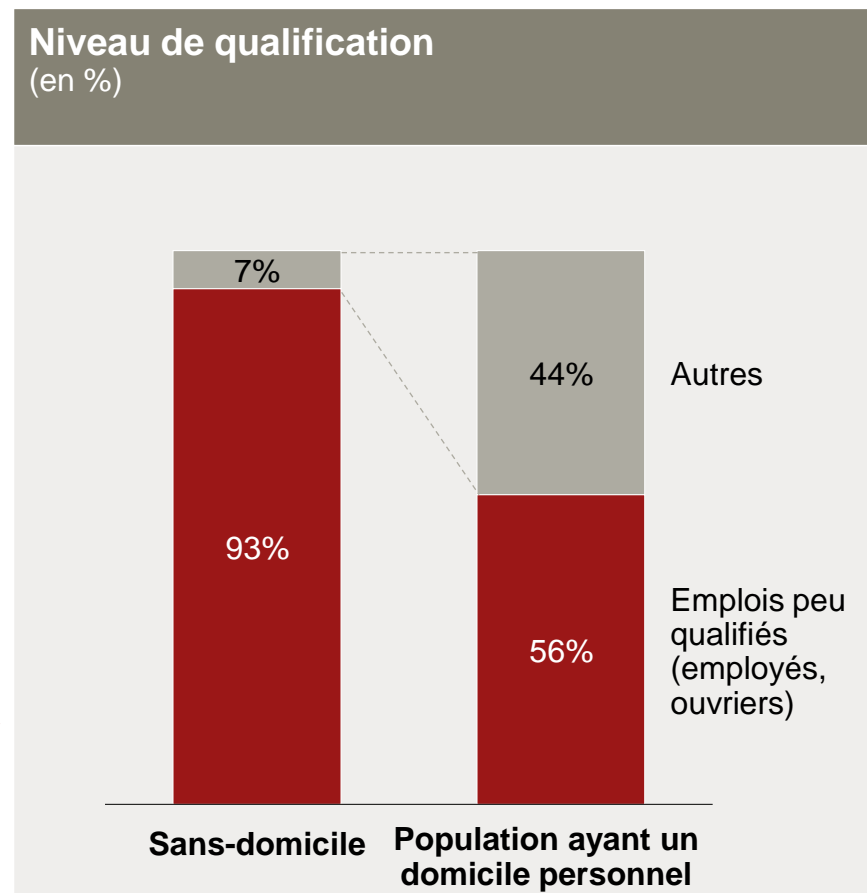
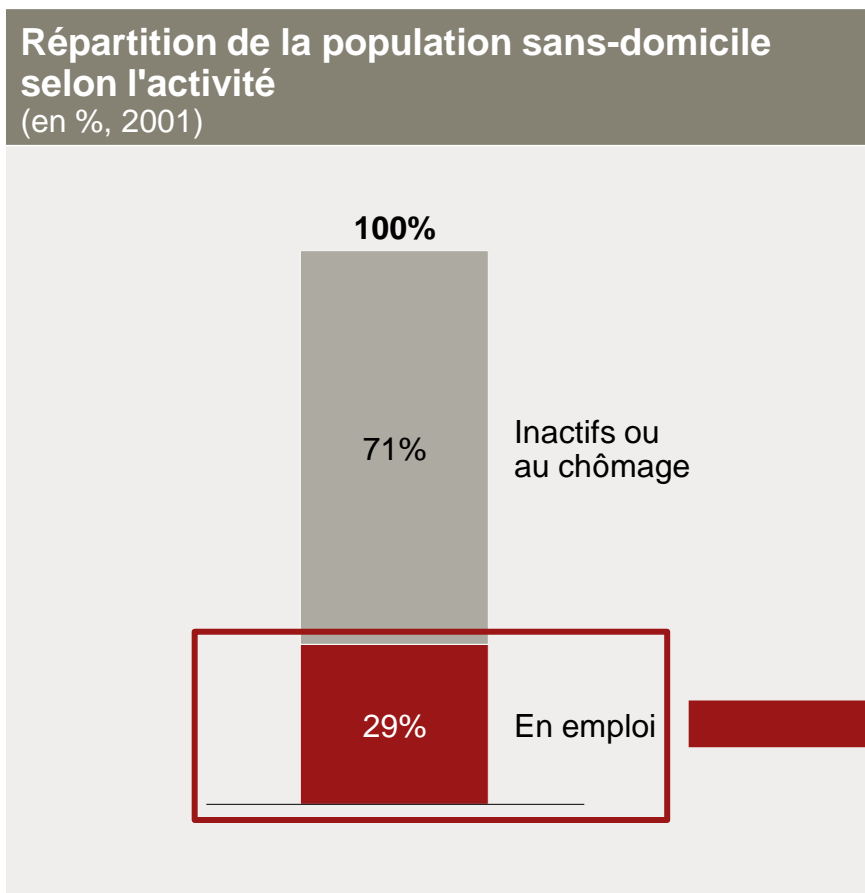
Fréquemment, ces familles ne bénéficient que **d'un seul salaire correspondant à un CDI à temps plein**. Le faible niveau de qualification entraîne une **faible rémunération** et **l'importance du nombre de personnes** à charge explique la pauvreté.

Les personnes disposant de petits moyens

Fréquemment, ces familles **gagnent le SMIC et parfois un peu plus**. Ils ne sont ni aisés ni pauvres. Une grande partie d'entre eux **habite** désormais hors des métropoles, souvent au-delà de la banlieue, **dans le "périurbain" ou le "rural"** et passent **plusieurs heures par jour dans les transports**.

Ces personnes ont un travail, mais vivent dans une précarité absolue du point de vue de leur insertion économique

Exercer une activité professionnelle ne garantit pas un accès au logement : 29% des sans-domicile ont un emploi, mais ces emplois sont en grande majorité très peu qualifiés

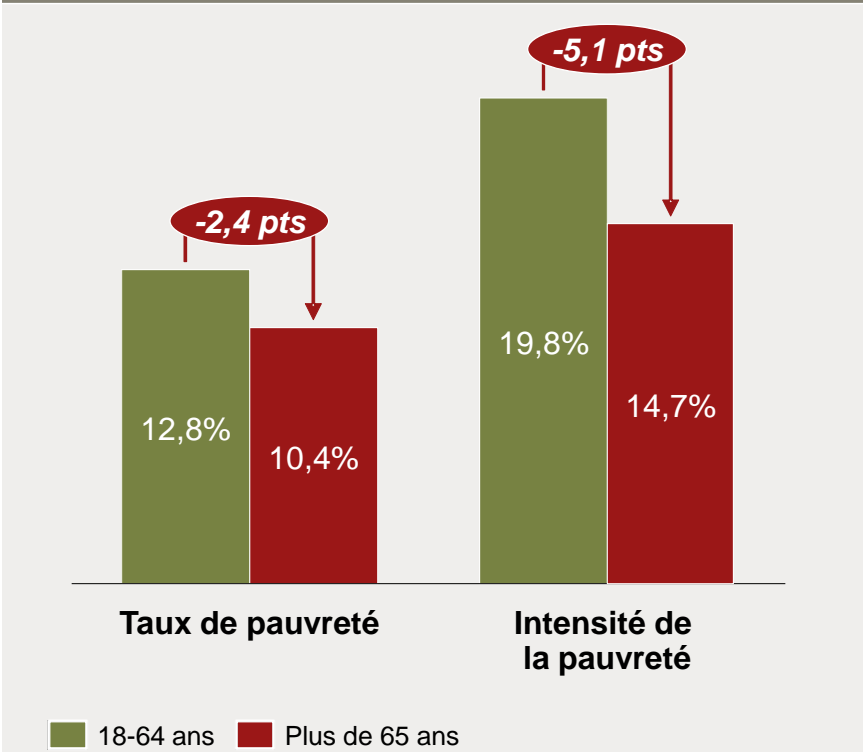


Sommaire

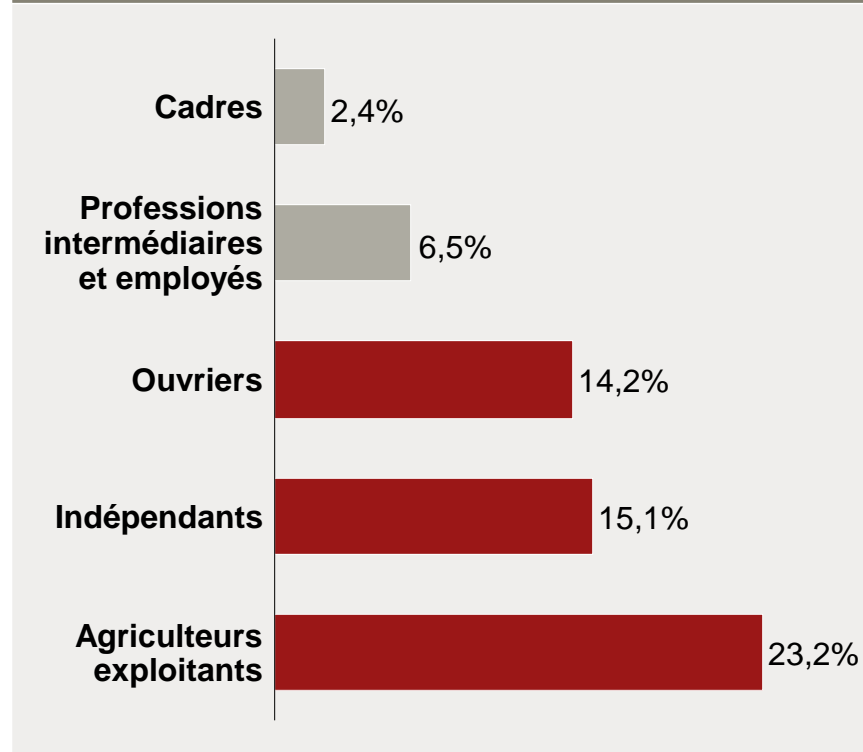
- Définition de la pauvreté et estimation du nombre de personnes concernées
- **Quel sont les visages de la précarité en France ?**
 - Les jeunes précaires
 - Les mères seules
 - Les travailleurs pauvres
 - **Les petites retraites**
 - Les personnes éloignées de l'emploi
- Conclusion

Les personnes âgées sont moins touchées par la pauvreté que le reste de la population, mais les situations sont hétérogènes

Taux de pauvreté et intensité de la pauvreté selon l'âge
(en %, 2009)

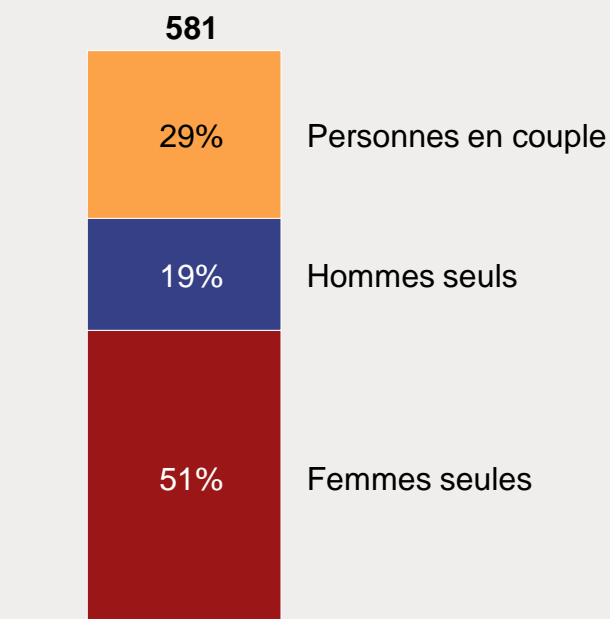


Taux de pauvreté selon la dernière activité
(en %, 2009)

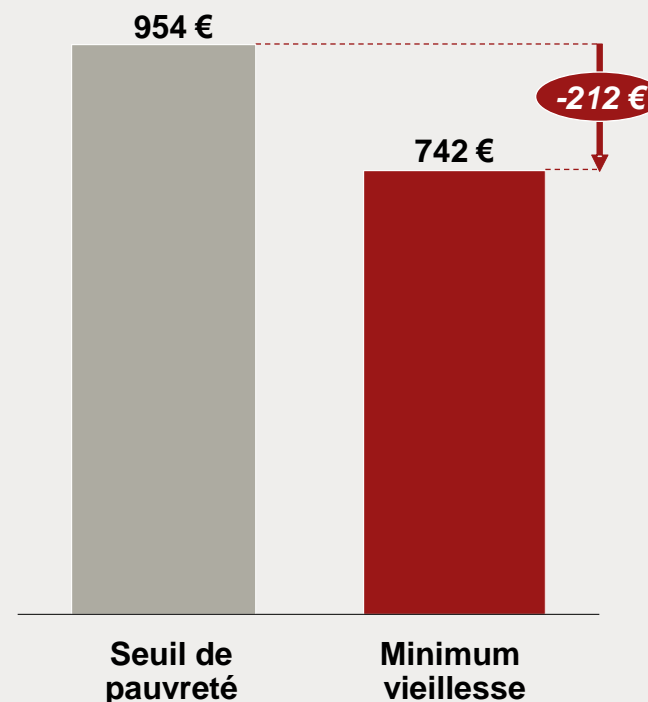


580 000 retraités, en majorité des femmes seules, touchent des minima sociaux d'un montant inférieur au seuil de pauvreté

Allocataires du minimum vieillesse¹ (en milliers de personnes, 2009)



Minimum vieillesse vs. seuil de pauvreté² (en €/mois)



1. Le minimum vieillesse a été renommé "allocation de solidarité aux personnes âgées" en 2007
 2. Montant du minimum vieillesse en 2011, seuil de pauvreté calculé par l'INSEE sur données fiscales 2009
 Sources : INSEE, Service-public.fr, analyses A.T. Kearney

La pauvreté chez les personnes âgées s'accompagne de problèmes d'isolement

Deux tranches d'âge sont critiques et représentent un "pic" de vulnérabilité

55-65 ans :

La pauvreté entraîne l'isolement

- Personnes ayant connu la précarité de l'emploi
- Non propriétaires et sans capital personnel
- Le passage à la retraite entraîne une baisse importante du niveau de vie et du reste à vivre
- Cette précarité nouvelle entraîne l'isolement et la réclusion

75-85 ans :

L'isolement entraîne la pauvreté

- Perte du conjoint et pensions de réversion faibles
- Perte d'autonomie progressive : augmentation du coût des soins, impossibilité de les prendre en charge seul
- Cet isolement contraint est accompagné d'une augmentation de la pauvreté et de la perte d'un accès aux soins et services

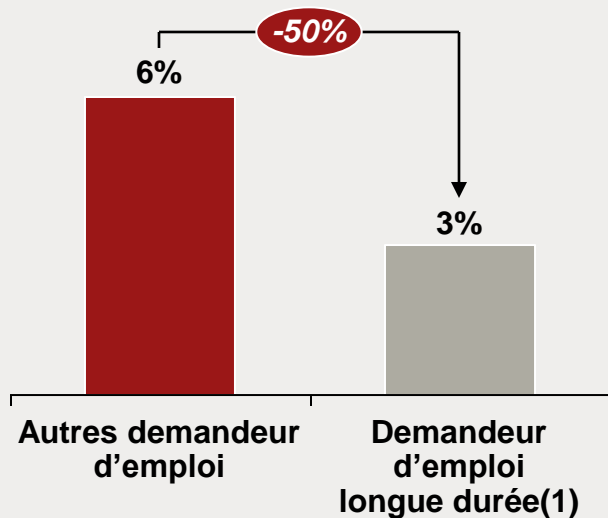
Sommaire

- Définition de la pauvreté et estimation du nombre de personnes concernées
- **Quel sont les visages de la précarité en France ?**
 - Les jeunes précaires
 - Les mères seules
 - Les travailleurs pauvres
 - Les petites retraites
 - **Les personnes éloignées de l'emploi**
- Conclusion

Le chômage de longue durée est un frein à emploi

Taux de sortie du chômage / mois

(en %, sortie pour reprise d'emploi, 2011)



Facteurs déterminants la baisse des chances de retrouver un emploi

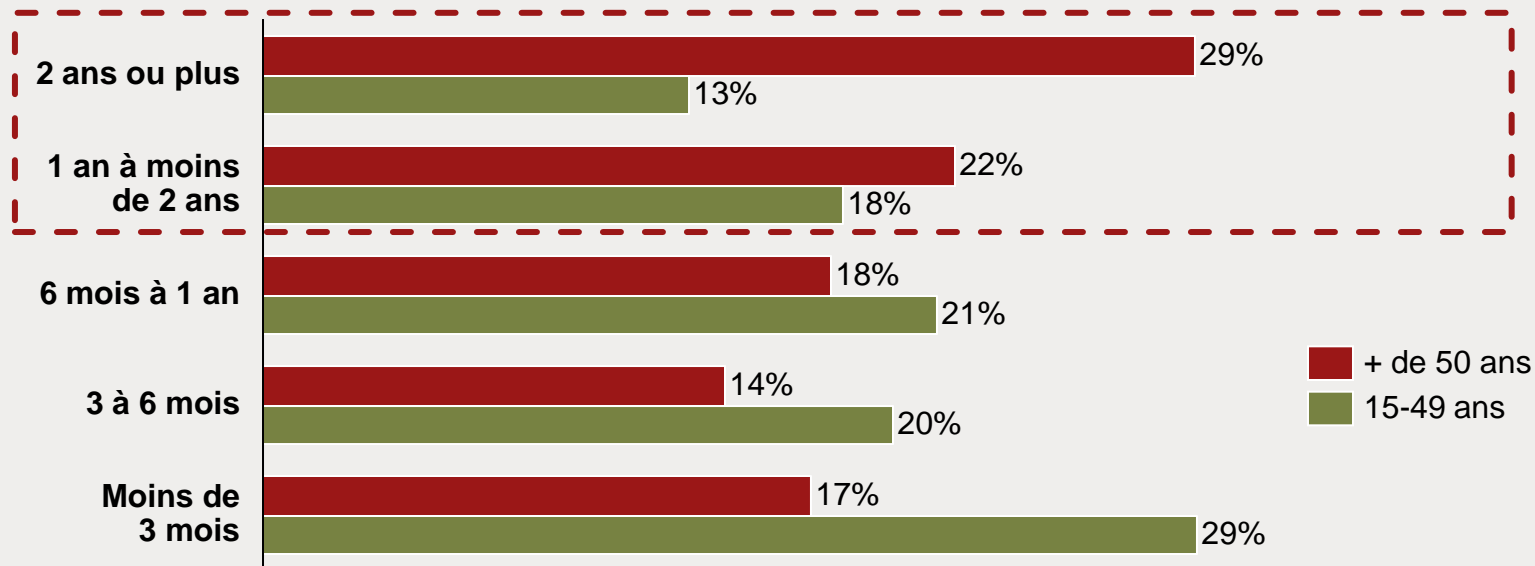
- 1 *Perte d'aptitudes professionnelles*
- 2 *Découragement et diminution de l'intensité de recherche d'emploi*
- 3 *Effet de sélection de la part de l'entreprise*

Un demandeur d'emploi de longue durée a environ deux fois moins de chance de retrouver un emploi qu'un autre demandeur

Le risque de rester au chômage augmente avec l'âge

Répartition des chômeurs selon l'âge et l'ancienneté de chômage

(en %, 2009)

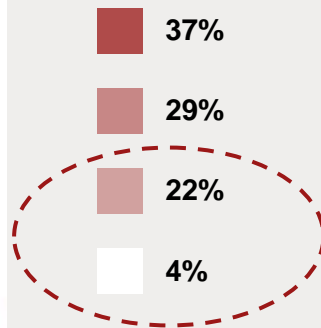


Passé 50 ans, la moitié des chômeurs le sont depuis au moins un an

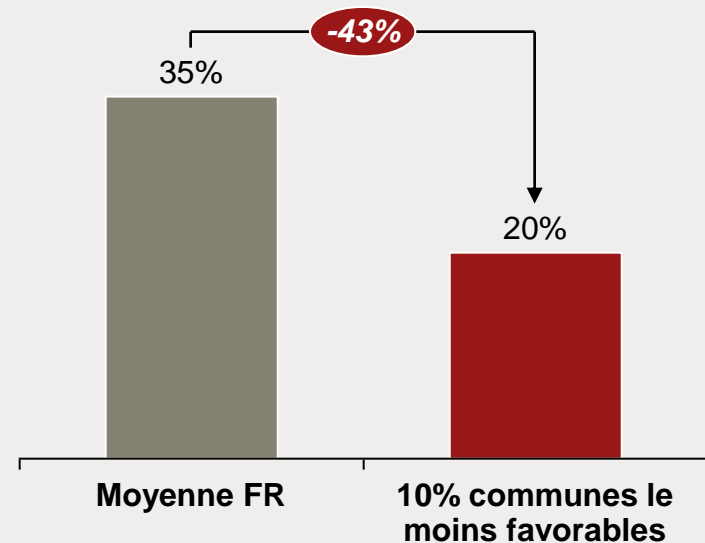
La localisation géographique a une influence importante sur la probabilité de retrouver un emploi

Taux de sortie du chômage à 12 mois

(en %, 2009)

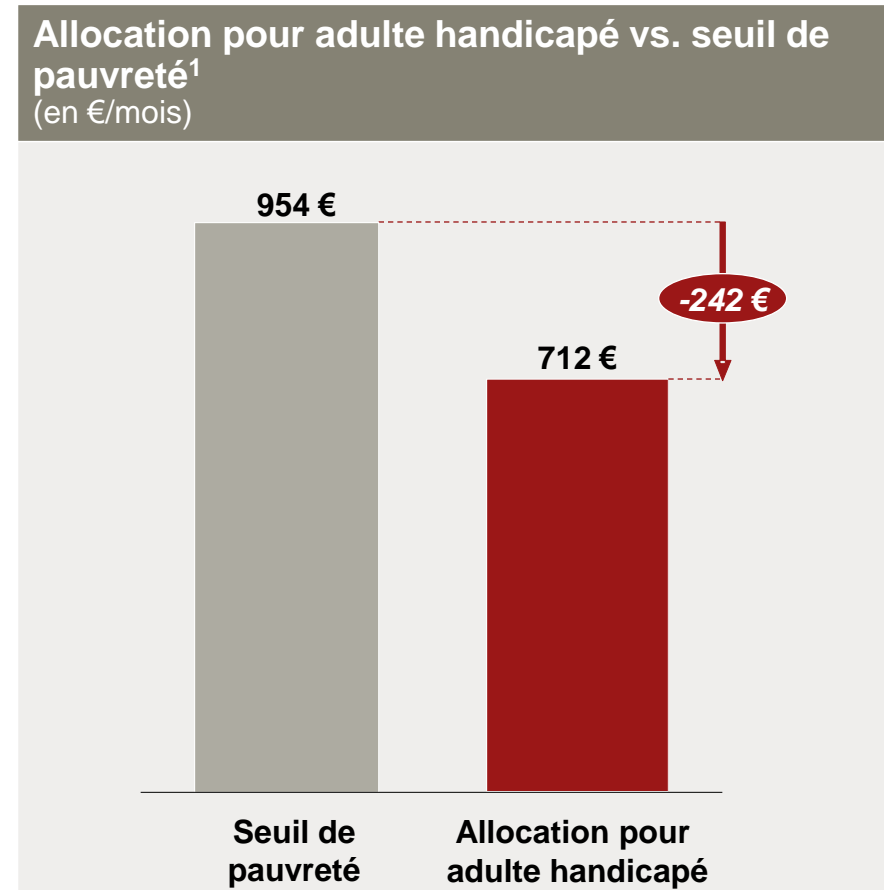
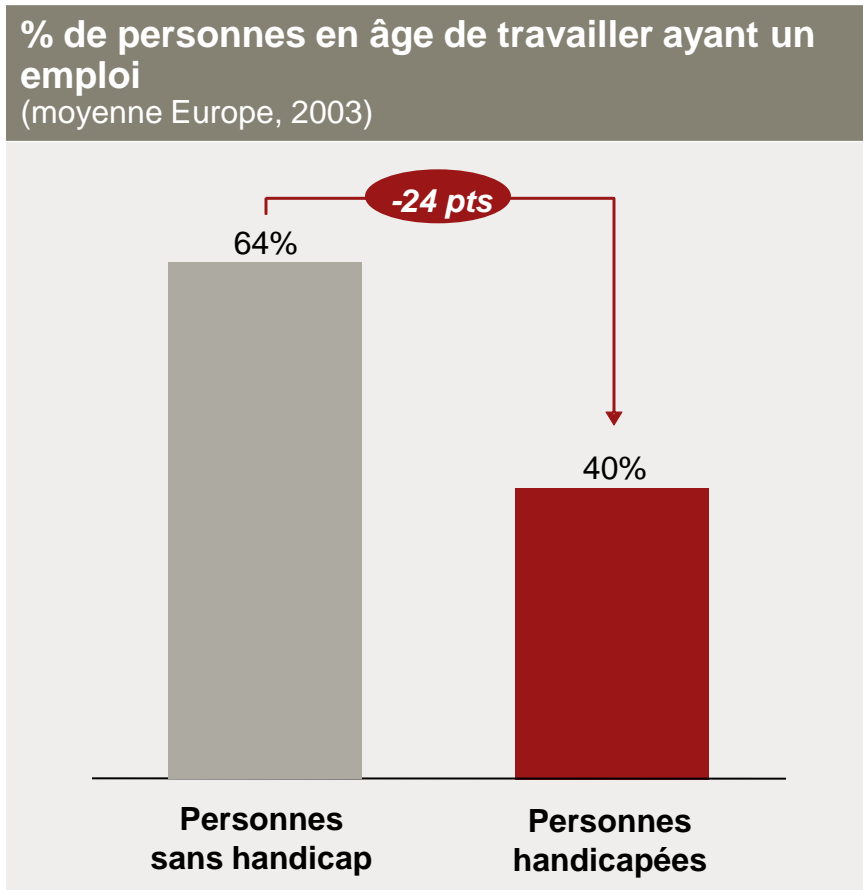


Probabilité de retrouver un emploi durant les premiers 12 mois d'inscription à l'ANPE



Dans les 10 % de communes les moins favorables, moins d'un quart des demandeurs d'emplois a une chance de sortir du chômage avant un an

850 000 personnes handicapées touchent des allocations d'un montant inférieur au seuil de pauvreté



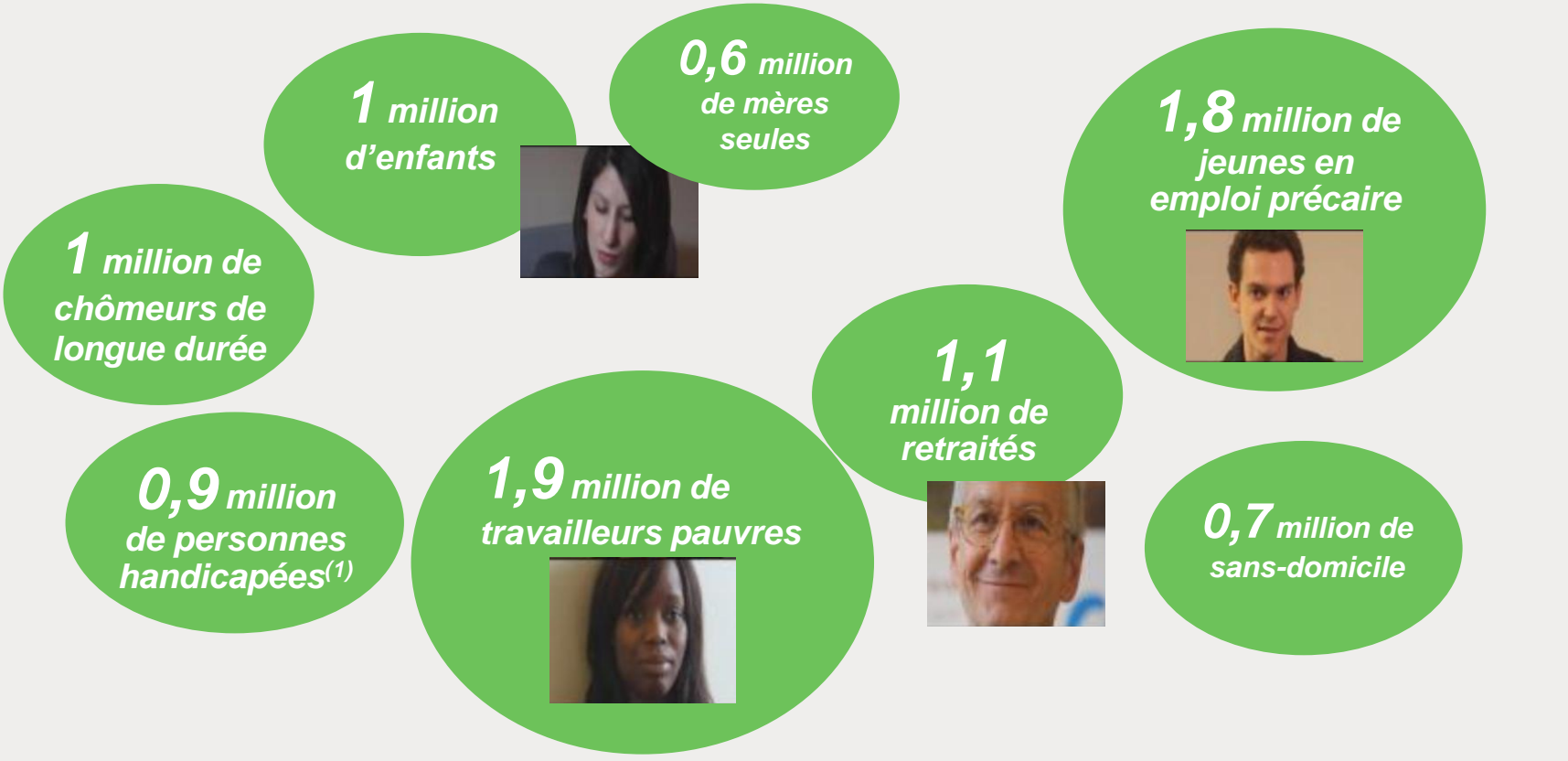
1. Seuil de pauvreté calculé par l'INSEE sur données fiscales 2009
Sources: INSEE, L'Express, Le Figaro, analyses A.T. Kearney

Sommaire

- Définition de la pauvreté et estimation du nombre de personnes concernées
- Quel sont les visages de la précarité en France ?
 - Les jeunes précaires
 - Les mères seules
 - Les travailleurs pauvres
 - Les petites retraites
 - Les personnes éloignées de l'emploi
- **Conclusion**

Plus de 8 millions de personnes en situation de précarité en France...

Les visages de la précarité en France



1. Touchant l'allocation adulte handicapée
Sources : Analyses A.T. Kearney

... et un potentiel de don estimé à 400 m€ en 2010

« Potentiel du don non-alimentaire en France »

- Etude A.T. Kearney, 2010 -

ATKEARNEY

Le potentiel de don varie entre 0,1% et 1% selon les catégories

	Vente en Magasin	Promotions Magasin	Magasins d'Usine	P In
Vêtements	100%	20 - 30%	3 - 10%	2
Petit / Gros électroménager	100%	10%	-	-
Tentes, sacs à dos, sacs de couchage	100%	10%	-	-
Micro-informatique	100%	-	-	-
Chaussures	100%	19%	-	-
Hygiène et soins	100%	-	-	-
Jeux et jouets	100%	20%	-	-
Vaisselle / verrerie	100%	5%	-	-
Entretien	100%	20%	-	-
Produit papier hygiène	100%	20%	-	-
Puériculture soin bébé	100%	1%	-	-
Papeterie bureau librairie	100%	-	-	-

ATKEARNEY

Le potentiel de don en volume et valeur

	Taille de marché		Prix de vente moyen	Unités par habitants	Part d'inventus	Potentiel de don		Nombre de demandeurs	Unité par demandeur
	Mio €	Mio Unités				Mio €	k Unités		
Vêtements	27 173	2 489	10,9	39	1,0%	271,7	24 900	8	3,1
Chaussures	6 840	281	24,4	4	0,5%	34,2	1 400	8	0,2
Hygiène et soins	5 593	1 827	3,1	29	0,2%	11,2	3 650	8	0,5
Produit papier Hygiène	1 683	7 509	0,2	118	0,2%	3,4	15 000	8	1,9
Entretien	3 023	1 460	2,1	23	0,2%	6,0	2 920	8	0,4
Puériculture soin bébé	740	3 000	0,2	47	0,3%	7,4	30 000	2,4	0,4
Jeux et jouets	3 200	na	na	6	0,5%	9,6	960	8	0,3
Vaisselle / Verre	4 286	366	11,7	1	0,8%	22	2200	8	0,0
Petit / Gros électroménager	6 455	37,9	170,2	0	0,1%	48,4	280	8	0,0
Tentes, sacs à dos, sacs de couchage	249	4,3	83,6	1	0,0%	0,2	4	8	0,0
Micro-informatique	4 148	925	0,3	15	0,2%	0,6	1 850	8	0,2
Papeterie bureau librairie	303					400 M€ +	75 000+		
TOTAL	63 692								

Note : Le potentiel de don en unité pur les jeux et jouets à été estime avec l'hypothèse de prix moyen =€10

A.T. Kearney 13910335/A365645_FIG2mb04 13

Face à ce constat aberrant, L'Agence du Don en Nature a créé une plateforme entre les industriels et les associations

Fonctionnement de l'Agence du Don en Nature



ADN collecte les produits neufs non-alimentaires invendus et les redonne à son réseau d'associations partenaires